



SISTEMA INTEGRAL DE CUIDADO DIABÉTICO



Nuestro enfoque exclusivo en el desarrollo de soluciones dedicadas a mejorar la calidad de vida de quienes viven con diabetes respalda nuestro amplio portafolio de dispositivos de automonitoreo, aplicaciones para pacientes y soluciones médicas.

DiaMan atiende el mercado de Latinoamérica con una estructura de distribuidores externos, fuerza de ventas propia y visitas médicas estratégicas. DiaMan se prepara para el siguiente paso importante en su plan de crecimiento; la generación de alianzas comerciales que permitan llevar su propuesta a más pacientes y médicos que tomen en cuenta la importancia de evitar complicaciones y mejorar la calidad de vida de los pacientes.



LA SOLUCIÓN DE EXTREMO A EXTREMO EN EL MANEJO DE LA DIABETES



Brindamos conectividad, seguimiento en tiempo real y la centralización de la información de todos los registros tomados por nuestros dispositivos con el fin de lograr que el seguimiento de la condición de salud sea de extremo a extremo.

Posibilidad de conexión de nuestros dispositivos a su App o RME mediante convenio.



DiaMan®
we care

SOLUCIONES

CONTROL GLUCÉMICO

GLUCÓMETRO DIAMAN SMART



Parámetros:

- Determinación de Glucosa en Sangre Capilar.

Especificaciones técnicas:

- Muestra requerida: 0.5 μ L
- Memorias en dispositivo: 500
- Tiempo de lectura: 5 segundos
- Método de análisis: potenciometría.
- Certificados: ISO (EN ISO15197:2015), CE y TUV
- Conectividad: Bluetooth
- Promedios de glucosa: 7, 15 y 30 días.



DiaMan®
we care

SOLUCIONES

CONTROL DE PRESIÓN ARTERIAL

MEDIDOR DE PRESIÓN ARTERIAL DIGITAL



Especificaciones Técnicas:

- Sistema de Medición: Oscilométrica.
- Parámetros: Presión Sistólica / Presión Diastólica / Ritmo Cardíaco.
- Rangos:
Presión: 30 – 280 mmHG
Pulso: 40 – 200 latidos/minuto

Funcionalidad:

- Memorias: 10 en el equipo
- Vida de la batería: 250 pruebas
- Rangos de temperatura y humedad:

Funcionamiento:

41 – 104 °F, 15 -80 % HR

Almacenamiento:

-4 – 140 °F, 10 -95 % HR

- Dimensiones (mm): 150 (Largo)
X 96 (Ancho) X 64 (Alto)
- Peso: 495 g

Accesorios incluidos:

- Brazaletes de compresión
- Manual de instrucciones

Funcionamiento:

- 4 baterías AAA. (No incluidas)



DiaMan®
we care

SOLUCIONES

CONTROL DE COMPOSICIÓN CORPORAL

BÁSCULA DIAMAN



Parámetros:

- Peso
- Índice de Masa Corporal (IMC)
- Porcentaje de Grasa Corporal
- Músculo Esquelético
- Masa Muscular
- Grasa Visceral
- Tasa Metabólica Basal

Especificaciones técnicas:

- Rango de medición: 5 – 180 Kg
- Encendido y Apagado: automático
- Unidades: Kg / lb
- Display: LED con backlight
- Indicador de batería baja



DiaMan®
we care

SOLUCIONES

MONITOREO DE ACTIVIDAD FÍSICA

PULSERA BLUETOOTH



Monitoreo de actividad diaria:

- Podómetro
- Distancia
- Tiempo de actividad
- Consumo calórico

Alertas:

- Llamadas
- SMS
- Recordatorio de inactividad con vibración



DiaMan®
we care

CONSUMIBLES

TIRAS REACTIVAS



Nuestras tiras reactivas tienen 8 electrodos para una lectura precisa y confiable.

Características:

- Aplicación de muestra: Llenado por absorción
- Tipo de muestra: Sangre entera fresca capilar
- Sitio primario: Punta de los dedos
- Sitios alternativos (AST): Palma de la mano, antebrazo
- Temperatura de operación: 5°C - 45°C (41°F - 113°F)
- Humedad de operación: H.R. 10-90% grados Cent.
- Temperatura de almacenaje de las tiras reactivas: 2°C ~30°C (36°F - 86°F)
- Tiempo de vida de tiras reactivas cerradas: 24 meses
- Tiempo de vida de tiras reactivas abiertas: 6 meses
- Rango de pruebas: 10~600 mg/dL (0.6~33.3 mmol/L)
- Enzima: Glucosa oxidasa
- Tamaño de la Muestra: Aproximadamente 0.5uL
- Rango de Hematocritos: 20-70%
- Calibrado Resultante: Equivalente de Plasma



DiaMan®
we care

CONSUMIBLES

LANCETEADOR



Características:

- Diseño único patentado para minimizar el nivel de dolor
- Extracción sin contacto para controlar el riesgo de lesiones por accidente
- Compatible con la mayoría de lancetas del mercado
- Reducción de la vibración de la aguja
- Diseño ergonómico
- Eliminación sin contacto
- Diseño de apariencia simple y elegante
- 5 profundidades disponibles para diferentes tipos de piel
- Ventana que indica la profundidad del pinchazo



DiaMan®
we care

CONSUMIBLES

LANCETAS



Características:

- Lanceta giratoria
- Esterilización por radiación
- Calibre 28G
- Compatible con la mayoría de los dispositivos de punción
- Mejor opción para usuarios sensibles al dolor, el diámetro de la aguja es de solo 0,21 mm
- Punta de aguja tri-biselada
- Aguja recta en el interior
- Longitud estable de la aguja expuesta



DiaMan®
we care

CONSUMIBLES

TOALLITAS CON ALCOHOL



Las toallitas desinfectantes DiaMan sirven tanto para uso clínico después de realizarse una prueba de sangre cómo para uso cotidiano.

Características:

- Abre Fácil
- Desechables
- No Escurren
- Prácticas y fáciles de usar
- 70% Alcohol Isopropílico

Medidas:

- 9x10 cm



CONSUMIBLES

PULSERA DE SILICÓN



Las pulseras o brazaletes de silicón DiaMan son un accesorio físico de ayuda en la identificación de personas con diabetes por medio de su mensaje “DIABETIC@” en la parte frontal.

Características:

- Hecha con silicón
- Suave y resistente
- Radio interno amplio
- Color de acuerdo al círculo azul por la diabetes de la IDF

Advertencia:

- No utilizar si es alérgico a los productos hechos de silicón



CONSUMIBLES

PRUEBA RÁPIDA DE ANTÍGENOS PARA SARS-CoV-2

Genru



Caducidad
Cerrado: 18 meses
Abierto: 1 hora

Positividad:

- Acuerdo de porcentaje positivo: 95.03% (95%CI: 90.77%~97.70%)
- Acuerdo de porcentaje negativo: 99.02% (95%CI: 96.52%~99.88%)
- Acuerdo de porcentaje general: 97.15% (95%CI: 94.96%~98.57%)

Certificaciones

- ISO9001
- ISO13485
- CE
- FSC
- InDRE
- COFEPRIS



DiaMan®
we care

CONSUMIBLES

PRUEBA RÁPIDA DE ANTÍGENOS EN SALIVA PARA SARS-CoV-2

VivaChek™



Caducidad

Cerrado: 24 meses

Abierto: 1 hora

Sensibilidad clínica

- Sensibilidad: 98.26% (169/172, 95%CI, 95%~99.41%)
- Especificidad: >99.99% (431/431, 95%CI, 99.12%~100%)
- Precisión: 99.50% (600/603, 95%CI, 98.55%~99.83%)

Certificaciones:

- ISO9001
- ISO13485
- CE
- FSC
- COFEPRIS



SOFTWARE

APLICACIÓN PARA PACIENTES



La App DiaManBGM permite centralizar todos los signos vitales captados por los equipos DiaMan en un solo sitio.

Monitorea la evolución de tu peso corporal, presión arterial, niveles de glucosa, actividad física y comparte tu evolución con quien lo desees.

La App DiaMan permite utilizar su sistema de alarmas. Selecciona tus contactos de emergencia y protege tu salud con nuestro botón de pánico, temporizadores de sueño, ejercicio y recordatorio de toma de medicamentos.

También, permite tener un enlace con tu médico para que pueda visualizar tu progreso de manera remota.

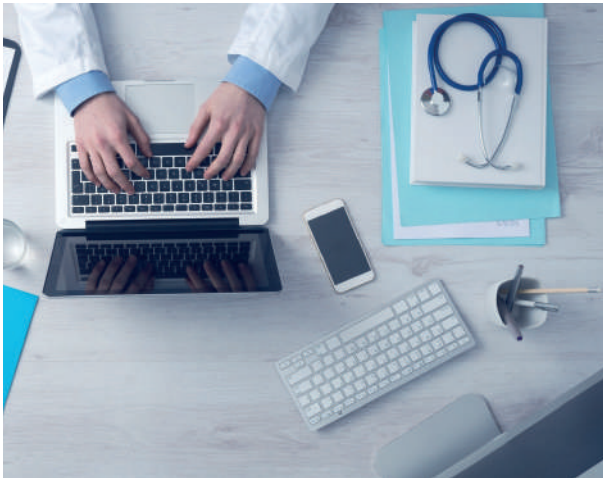




DiaMan®
we care

SOFTWARE

REGISTRO MÉDICO ELECTRÓNICO



DiaMan RME es el sistema profesional para el monitoreo presencial o a distancia de las personas con diabetes que permite organizar los datos recopilados por el paciente o profesional de la salud, asegurando que se trata de registros actualizados, incluyendo resultados de laboratorio, historial médico completo, registro de medicamentos, registro de peso corporal, detalles de presión arterial, desarrollo de pie diabético y perfil glicémico.



DiaMan®
we care

SOFTWARE

DOCALIZAME



La alianza DiaMan-Ivaksys brinda conexión entre la App Docalizame y los productos DiaMan, generando información precisa y en tiempo real para los médicos y pacientes registrados en la plataforma.



DiaMan®
we care

CONTACTO

WHATSAPP



Cel. 3322255144
soporte@diaman.net
www.diaman.net